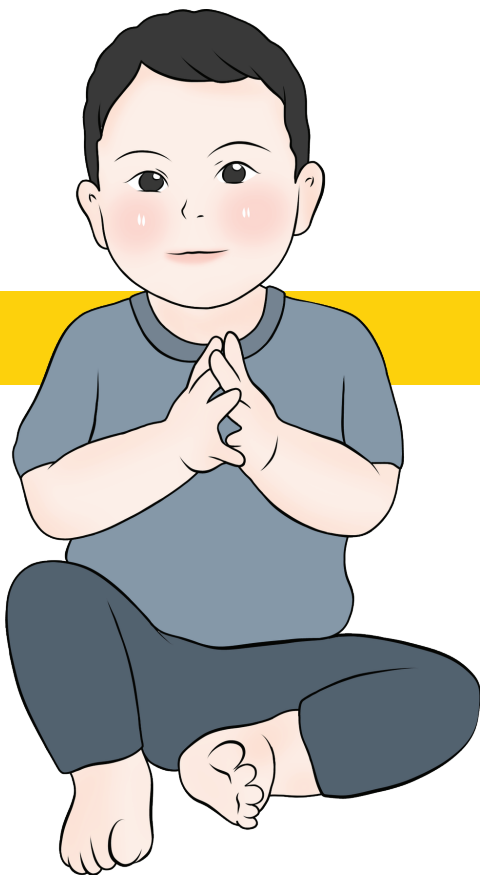
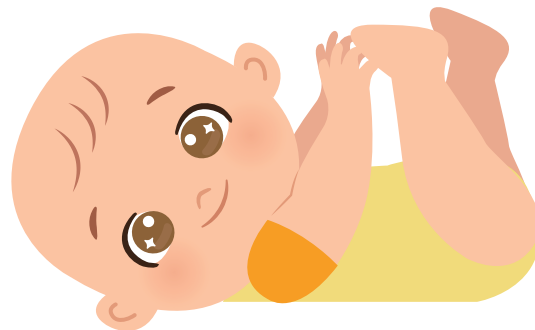


ASD 的症状最早可能会在 6 – 18 个月之间出现，可靠的诊断可在 24 个月之前作出。

这些症状是发育的“危险信号”，并不一定意味着您的孩子患有 ASD，但如果您注意到孩子身上出现了这些症状，建议您联系您孩子的医生。

6-9 个月

- 缺乏温暖、喜悦的面部表情或是灿烂的微笑
- 没有反复地分享声音、笑容或是其他面部表情



12 个月

- 没有咿呀学语
- 没有反复的手势，例如挥手或指点
- 对他或她的名字没有反应，但可能会对其他声音有反应
- 缺乏眼神接触和对脸的兴趣
- 不喜欢被触碰或抱在怀里

16-24 个月

- 没有口头语言
- 言语可能仅限于模仿听到的内容
- 没有具有意义的、由两个词组成的短语
- 不会在活动中分享快乐

在任何年龄出现任何言语、咿呀学语或社交技能的缺失

Chinese