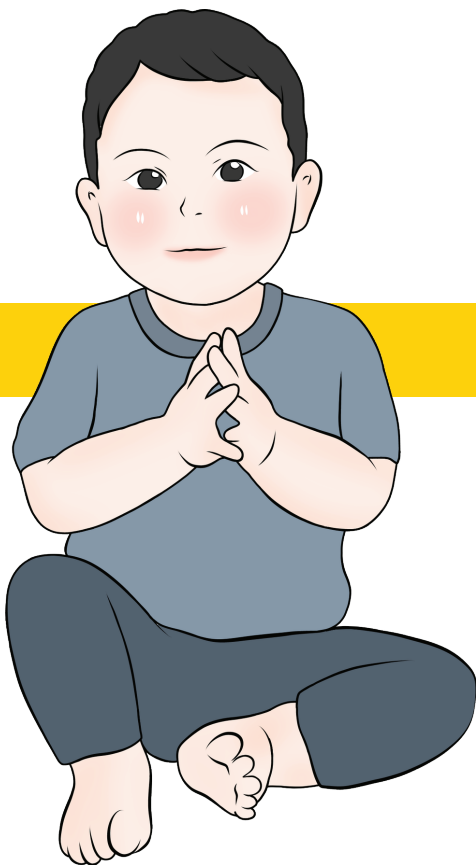
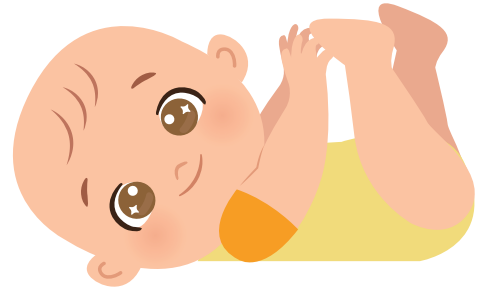


Самые ранние симптомы РАС могут проявиться в возрасте от 6 до 18 месяцев, при этом достоверный диагноз возможен к 24 месяцам. Эти симптомы представляют собой «красные флажки» развития и не обязательно означают, что у вашего ребенка РАС, но вы можете обратиться к врачу своего ребенка, если заметите эти симптомы.

6-9 месяцев

- У ребенка не бывает довольных, веселых выражений лица и широких улыбок
- Ребенок не реагирует на звуки, улыбки или другие выражения лица окружающих



12 месяцев

- Отсутствие лепетания
- Ребенок не жестикулирует и не использует указательные жесты для общения
- Ребенок не откликается на свое имя, однако при этом на другие звуки реагирует
- Отсутствие зрительного контакта и интереса к лицам
- Отрицательная реакция на прикосновения или объятия

16-24 месяцев

- Ребенок не использует слова
- Речь ограничена имитированием услышанного
- Отсутствие осмысленных фраз из двух слов
- Ребенок не проявляет интереса к совместной деятельности

Любая утрата способности разговаривать, лепетать или взаимодействовать с окружающими в любом возрасте

Russian