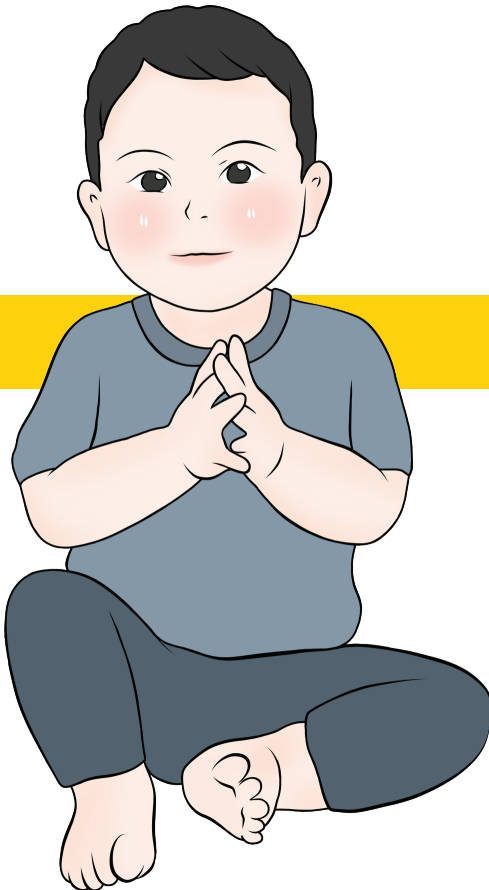
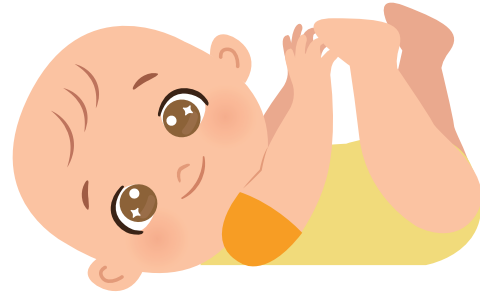


Los primeros síntomas del trastorno del espectro autista pueden surgir entre las edades de 6 y 18 meses, y es posible obtener un diagnóstico confiable a la edad de 24 meses. Estos síntomas son “señales de advertencia” del desarrollo y no necesariamente significan que su hijo tenga un trastorno del espectro autista; sin embargo, es recomendable que contacte al médico de su hijo si observa estos síntomas en él.

6-9 meses de edad

- Ausencia de expresiones cálidas y felices o de amplias sonrisas
- No intercambia sonidos, sonrisas ni otras expresiones faciales



12 meses de edad

- No balbucea
- No intercambia gestos, como agitar la mano para saludar o señalar
- No responde a su nombre, aunque sí puede responder a otros sonidos
- Ausencia de contacto visual y no manifiesta interés por los rostros
- No le gusta que le toquen o lo abracen

16-24 meses de edad

- No dice palabras
- El habla puede limitarse a repetir lo que oye
- No produce frases con significado compuestas por dos palabras
- No demuestra alegría compartida en las actividades

Cualquier pérdida del habla, los balbuceos o las habilidades sociales a cualquier edad.

Spanish