

Критерии соответствия функциональным требованиям для Бюро программ развития (Office of Developmental Programs (ODP)) Альтернативные и другие программы

Бюро программ развития штата Пенсильвания (Pennsylvania's Office of Developmental Programs (ODP)) предлагает альтернативные программы для людей, которые нуждаются в дополнительной поддержке, чтобы жить и работать в своих общинах. Чтобы претендовать на включение в Альтернативные программы ODP (Объединенная альтернативная программа для лиц с нарушениями умственного развития (Consolidated Waiver)), альтернативная программа для лиц, проживающих дома (а не в домах престарелых (Community Living Waiver)), вам необходимо:

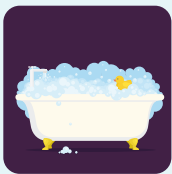
- 1 **иметь диагноз «интеллектуальное нарушение» или «аутизм», поставленный квалифицированным специалистом (дети в возрасте до 8 лет также могут иметь диагноз «нарушение развития»),**
- 2 **соответствовать финансовым требованиям и**
- 3 **соответствовать функциональным требованиям.**

Этот ресурс поможет вам понять, что такое соответствие функциональным требованиям и как оно измеряется.

Чтобы узнать больше о том, что такое альтернативная программа, кто может подать заявку на включение в альтернативную программу и какие альтернативные программы доступны в Пенсильвании, посетите веб-сайт www.paautism.org/waiver.

Что такое соответствие функциональным требованиям?

Чтобы иметь право на получение услуг по альтернативной программе, человек должен показать, что ему необходим определенный уровень поддержки, чтобы жить и работать в сообществе. Уровень поддержки измеряется наличием существенных ограничений в 3 или более основных областях жизнедеятельности:



Уход за собой



Понимание и использование рецептивной и экспрессивной речи



Обучение



Мобильность



Саморегуляция



Способность к самостоятельной жизни

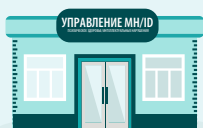
Как измеряется соответствие функциональным требованиям?

Соответствие функциональным требованиям для включения в альтернативные программы ODP измеряется, когда вы подаете заявление на получение услуг по альтернативной программе в ваше окружное управление по вопросам нарушений психического здоровья/интеллектуальных нарушений (County Mental Health/Intellectual Disability (MH/ID) Office). Управление MH/ID определит соответствие функциональным требованиям с помощью **оценки адаптивного функционирования**. Существуют две адаптивные оценки функционирования, используемые в округах: **шкала адаптивного поведения Вайнленд и Система оценки адаптивного поведения (ABAS)**.



Как я могу получить оценку адаптивного функционирования?

Если вы и член вашей семьи недавно получили оценку по шкале Вайнленд или системе ABAS, вы можете показать их в своем окружном управлении MH/ID. Управление использует эти результаты, чтобы определить, соответствуете ли вы или член вашей семьи функциональным требованиям для получения услуг по альтернативной программе ODP. Если у вас нет недавней оценки по шкале Вайнленд или системе ABAS, вы можете позвонить в свое окружное управление MH/ID и выяснить, где вы или член вашей семьи можете получить одну из этих оценок. Если вы или член вашей семьи еще учитесь в школе, вы можете получить одну из этих оценок у школьного психолога.



Чтобы найти ваше окружное управление MH/ID, посетите: www.paautism.org/MHID. Вам также следует позвонить в ваше окружное управление MH/ID, чтобы убедиться, что вы получили правильные документы.

Для получения дополнительной информации о функциональном соответствии вы можете связаться с вашим окружным управлением MH/ID или ресурсным центром ASERT (1-877-231-4244 или info@paautism.org).