

جدولة مقابلة المراقبة المستقلة للجودة (IM4Q)

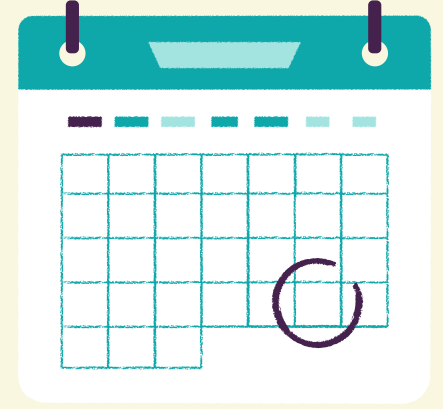
إذا تم اختيارك لاستبيان المراقبة المستقلة للجودة (IM4Q)، فسيتصل بك شخص ما لتحديد موعد.



يتم الحفاظ على سرية إجاباتك ومعلوماتك الشخصية وخصوصيتها.



ستختار اليوم والوقت المناسبين لك لإكمال المقابلة.



المقابلات حضورياً. إذا كنت لاتستطيع أو لا تريد أن تكون المقابلة حضورياً، يمكنك جدولة خيار افتراضي.



إذا كان لديك مقابلة حضورية، يمكنك أن تطلب من المحاورين ارتداء قناع إذا كان ذلك يساعدك على الشعور براحة أكبر.



يمكنك اختيار مكان إجراء المقابلة. يمكن أن يكون هذا في المنزل أو العمل أو مكان في المجتمع.



PAautism.org

المصدر الرائد للموارد والمعلومات المتعلقة بالتوحد بولاية بنسلفانيا

877-231-4244

يتم تمويل تعاونية خدمات التوحد والتعليم و الموارد والتدريب (ASERT) من قبل مكتب البرامج النمائية، دائرة الخدمات الإنسانية في بنسلفانيا.

يمكنك اصطحاب أحد أفراد الأسرة أو موظف أثناء المقابلة.



يمكن لأفراد الأسرة أو الموظفين أيضًا الإجابة على الأسئلة في وقت مختلف.



ستستغرق المقابلة قرابة 1 ساعة.



لمزيد من المعلومات، اضغط على
الرابط في الاسفل: [المراقبة المستقلة للجودة](#)



PAautism.org

المصدر الرائد للموارد والمعلومات المتعلقة بالتوحد بولاية بنسلفانيا

877-231-4244

يتم تمويل تعاونية خدمات التوحد والتعليم و الموارد والتدريب (ASERT) من قبل مكتب البرامج النمائية، دائرة الخدمات الإنسانية في بنسلفانيا.