

当面完成 IM4Q 访谈

在当面访谈中，将会有两或三名采访者前来问您问题。



如果您希望采访者佩戴口罩，您可以提醒他们。



您可以让一名家庭成员或工作人员陪同您完成访谈。



访谈可以在您感到最放松的地方进行。



问题将涉及您接受的服务、您的生活、健康、安全、您的幸福程度，以及您能够做出的选择。



您可以选择回答哪些问题。对于您不想回答的问题，您可以选择跳过。



PA autism.org

宾西法尼亚州与自闭症相关的资源和信息的主要来源

877-231-4244

ASERT Collaborative
由宾夕法尼亚州公众服务部发展计划办公室资助。

当面完成 IM4Q 访谈

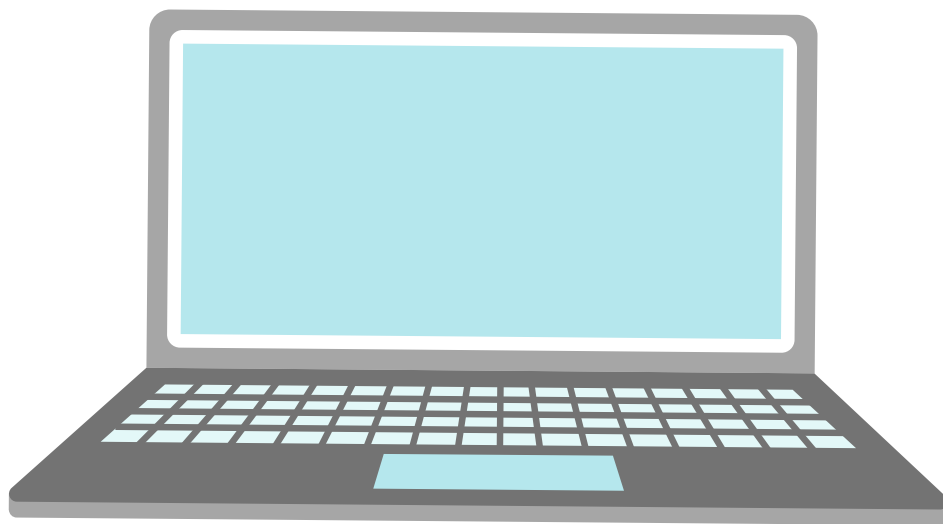
问完全部问题大约需要 1 小时。



您可以随时决定休息一下或停止访谈。



调查完成后，采访者将会离开。



如需了解更多信息，
请点击下方的链接：

[独立质量监测](#)



PAautism.org

宾西法尼亚州与自闭症相关的资源和信息的主要来源

877-231-4244

ASERT Collaborative
由宾夕法尼亚州公众服务部发展计划办公室资助。