

安排 IM4Q 访谈

如果您被选中参加独立质量监测 (IM4Q) 调查, 相关人员将会打电话给您以进行安排。



您的回答和个人信息
将被予以保密。



您可以选择一个方便的日期
和时间来完成访谈。



访谈采用当面的形式。
如果您无法或不愿当面受访,
您可以安排线上形式的访谈。



如果您以当面的形式受访,
您可以要求采访者佩戴口罩,
以便帮助您感到更加放松。



您可以选择访谈的地点。
可以是您的家中、工作场所或社
区内的某个地方。



PA autism.org

宾西法尼亚州与自闭
症相关的资源和
信息的主要来源

877-231-4244

ASERT Collaborative
由宾夕法尼亚州公众服
务部发展计划办公室资助。

安排 IM4Q 访谈

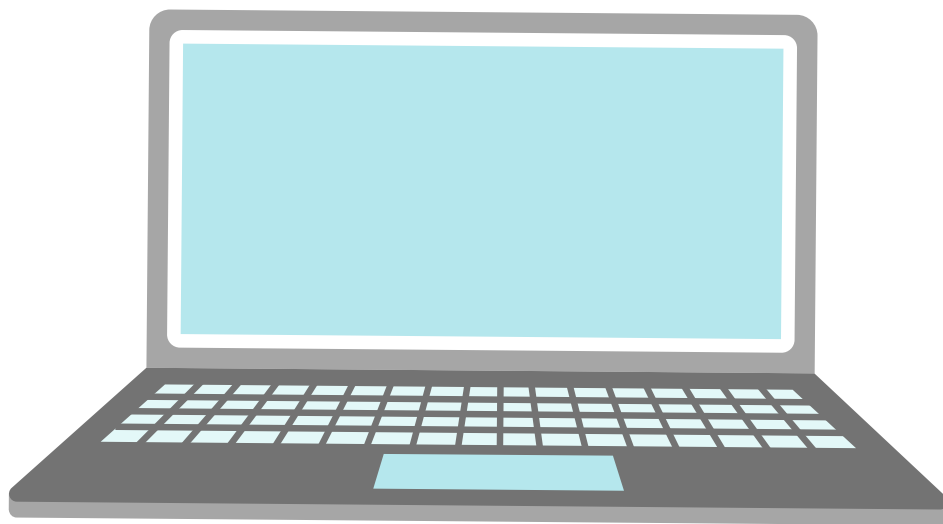
您可以让一名家庭成员或工作人员陪同您完成访谈。



家庭成员或工作人员也可以在不同的时间回答问题。



访谈大约需要 1 小时。



如需了解更多信息，
请点击下方的链接：

[独立质量监测](#)



PAautism.org

宾西法尼亚州与自闭症相关的资源和信息的主要来源

877-231-4244

ASERT Collaborative
由宾夕法尼亚州公众服务部发展计划办公室资助。